

**To All Toyota & Lexus Collision Centre Managers, Parts Managers & Service Managers:**

**Please share this information with your Wholesale Accounts / Collision Repair Centers**

Toyota, Lexus and Scion onboard vehicle electrical systems are designed to control and communicate with engine, drivetrain, body electrical, navigation, audio, handling and safety systems. In the event of a collision, electronic control modules, actuators, sensors, or wiring can be damaged. Damage related to these systems may cause them to not perform properly during future operating conditions, including subsequent collisions.

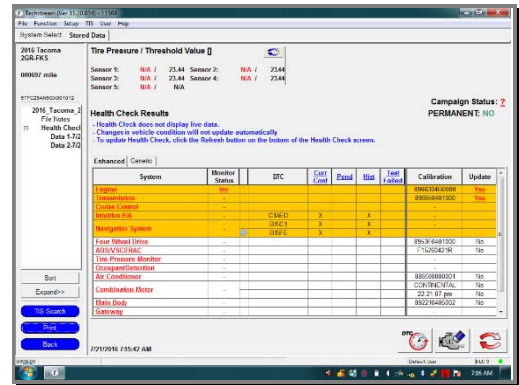
These electrical systems are designed to set fault codes known as DTCs (Diagnostic Trouble Codes) if a fault is detected. **Not all DTCs illuminate a MIL (Malfunction Indicator Light).** Toyota's "Techstream" and "Techstream Lite"\* scan tool and software can retrieve and report all DTCs for all Toyota, Lexus, and Scion vehicles.\*\*

Considering the fact that a capable scan tool is the only way to identify some DTCs, Toyota requires that repairers perform a "Health Check" diagnostic scan if a vehicle has sustained damage as a result of a collision that may affect electrical systems. Additionally, Toyota strongly recommends that repairers perform a "Health Check" diagnostic scan before and after every repair to identify and document DTCs. If DTCs are identified pre-repair, then they can be considered when creating a complete vehicle damage analysis report.

If DTCs are identified post-repair, then they can be diagnosed and addressed before returning a vehicle to the customer.



**No MIL Illuminated**



**DTCs found during Health Check**

(Continued on following page)

Toyota and Lexus Dealerships are encouraged to develop strategies with wholesale accounts / collision repair centers to assist with vehicle scans for Toyota, Lexus & Scion vehicles in the event of an accident or collision repair.

\* Independent collision repair centers and wholesale accounts can visit [techinfo.toyota.com](http://techinfo.toyota.com) for information, availability and pricing (note: pricing shown is in US dollars).

\*\* Before using an aftermarket scan tool, check with the manufacturer to ensure that their equipment can retrieve History, Pending and Current DTCs as well as other information such as time stamp, elapsed time, and key cycles on Toyota, Lexus and Scion vehicles.

NOTE: Toyota does not test aftermarket scan tools so we cannot comment on their performance or capability.



**Tarek Abdel-Missih**  
**National Manager**  
**Product Quality & Service Support**

À : Tous les directeurs, directeurs des pièces et directeurs du service des Centres de carrosserie Toyota et Lexus

**Veillez faire part de cette information à vos clients de gros / centres de réparation de carrosserie**

Les systèmes électriques des véhicules Toyota, Lexus et Scion sont conçus pour assurer le contrôle et les communications touchant le moteur, le groupe propulseur, le circuit électrique de la carrosserie, les systèmes audio et de navigation ainsi que les systèmes de tenue de route et de sécurité. Une collision peut endommager les modules de commande électronique, les actionneurs, les capteurs ou le câblage. Les dommages causés à ces systèmes peuvent affecter leur fonctionnement lors de la conduite du véhicule après les réparations, y compris lors de collisions ultérieures.

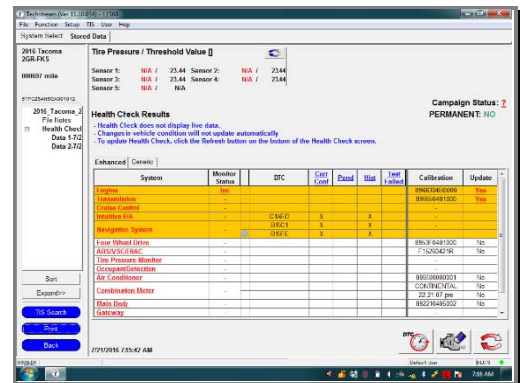
Lorsqu'une défaillance est détectée, ces systèmes électriques sont conçus pour déclencher des codes d'anomalie désignés DTC (Diagnostic Trouble Codes). **Les DTC n'activent pas tous le témoin d'anomalie ou « MIL » (Malfunction Indicator Light).** L'outil et le logiciel d'analyse « Techstream » et « Techstream Lite »\* de Toyota peuvent récupérer et signaler la présence de tous les DTC sur tous les véhicules Toyota, Lexus et Scion.\*\*

Compte tenu du fait que seul un outil d'analyse compatible permet d'identifier la présence de certains DTC, Toyota exige que les réparateurs effectuent une analyse de diagnostic « Health Check » lorsqu'un véhicule impliqué dans une collision a subi des dommages pouvant affecter les systèmes électriques. Par ailleurs, Toyota recommande fortement aux réparateurs d'effectuer une analyse de diagnostic « Health Check » avant et après chaque réparation pour relever et documenter la présence de DTC. Si des DTC sont relevés avant une réparation, on pourra en tenir compte lors de la préparation du rapport d'analyse complète des dommages du véhicule.

Si des DTC sont relevés après une réparation, on pourra les diagnostiquer et y remédier avant de redonner le véhicule à son propriétaire.



Témoin d'anomalie pas allumé



DTC relevés par la fonction Health Check

(Suite à la page suivante)

Nous encourageons les concessionnaires Toyota et Lexus à mettre au point des stratégies avec leurs clients de gros / centres de réparation de carrosserie pour les aider à effectuer une analyse des véhicules Toyota, Lexus et Scion à la suite d'un accident ou d'une réparation de carrosserie.

\* Les centres indépendants de réparation de carrosserie et les clients de gros peuvent visiter le site [techinfo.toyota.com](http://techinfo.toyota.com) pour obtenir de l'information et se renseigner sur la disponibilité et les prix (remarque : les prix indiqués sont en dollars américains).

\*\* Avant d'utiliser un outil d'analyse du marché de l'après-vente, consulter le fabricant pour s'assurer que son équipement peut récupérer l'historique, les DTC courants et en attente ainsi que d'autres données comme l'horodateur, le temps écoulé et les cycles clés des véhicules Toyota, Lexus et Scion.  
REMARQUE : Toyota ne fait pas l'essai des outils d'analyse vendus sur le marché de l'après-vente et ne peut donc pas se prononcer sur leur rendement et leurs capacités.



**Tarek Abdel-Missih**  
**Directeur national**  
**Qualité du produit et Soutien du service**